

平成27年 2015年
9月15日
第507号

ちの会議所ニュース

発行 茅野商工会議所
毎月15日発行 〒391-8521長野県茅野市塚原1-3-20
TEL (0266)72-2800(代)
FAX (0266)72-9030
URL <http://www.chinocci.or.jp/>
編集発行人 会頭 宮坂 孝雄
印刷 株式会社オノウエ印刷



マイナンバー制度がはじまります

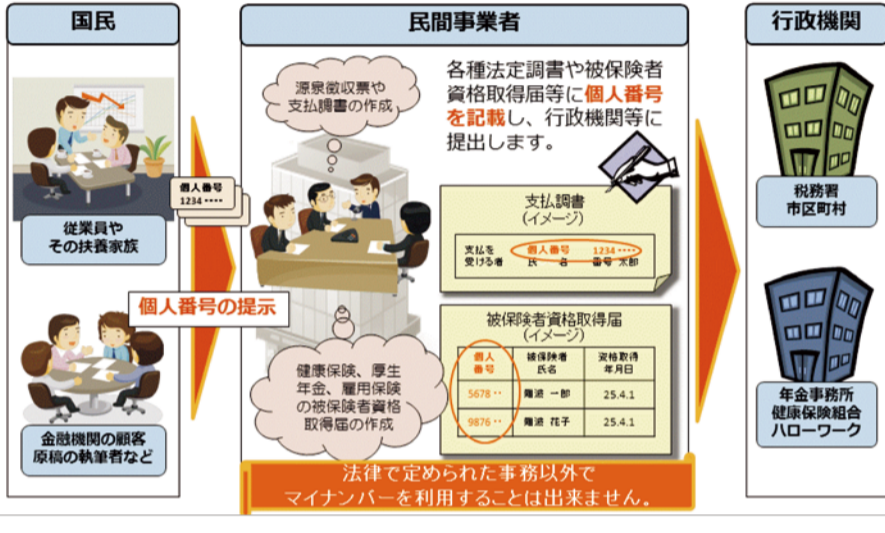
10月から国内全住民に番号が通知されます

行政の効率化

公平・公正な社会の実現

国民の利便性の向上

民間事業者も、税や社会保険の手続で、マイナンバーを取り扱います。



平成28年1月から、社会保障、税、災害対策の行政手続でマイナンバーが必要になります。

社会保障

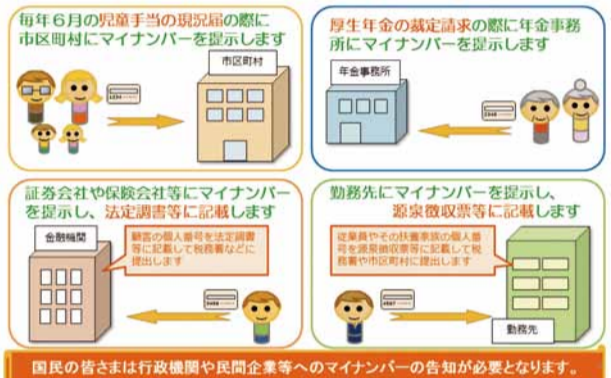
年金 労働 医療 福祉

税

災害対策

この中でも、法律、条例で定められた行政手続きにしか使えません。

マイナンバーは次のような場面で使います。



マイナンバー導入チェックリスト (従業員数の少ない事業者向け)

導入準備は進んでいますか?

マイナンバーの導入に際し、事業者のみならず、社会保障や税の手続きのため、従業員の方々からマイナンバーを取得し、適切に管理・保管する必要があります。

従業員の皆さんへの周知・確認事項



平成27年10月から、マイナンバーを一人ひとりお届けします。

- マイナンバーは国民一人ひとりが持つ12桁の番号で「通知カード」が送られてきます。
- 平成28年1月から社会保障・税・災害対策の行政手続で利用が始まります。
- マイナンバーは生涯を通じて利用し、原則変更されませんので、大切にしてください。

行政手続が、早く、簡単かつ正確に行えるようになります。

- 社会保険の手続や源泉徴収票などにマイナンバーを記載し、行政手続で利用することで、確認作業の無駄が削減され、また添付書類の省略による簡素化が図られます。
- 正確な情報に基づく確認により、給付金等の不正受給を防止できるなど、公平・公正な社会を実現します。

事業者は、行政手続などのため、従業員などのマイナンバーを取り扱います。

- 事業者は、社会保険の手続や源泉徴収票の作成などにおいて、従業員などからマイナンバーの提出を受け、書類などに記載します。
- 個人情報を守るため、マイナンバーは、法律で定められた範囲以外での利用が禁止されており、またその管理に当たっては、安全管理が義務付けられます。

【担当者の明確化と番号の取得】

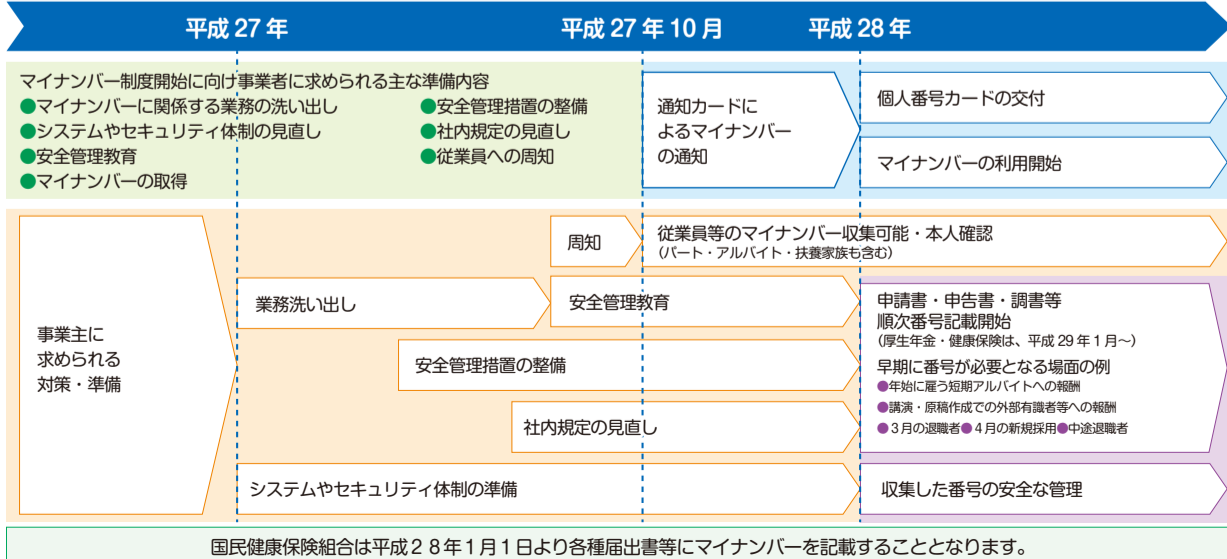
- マイナンバーを扱う人を、あらかじめ決めておきましょう(給料や社会保険料を扱っている人など)。
 - マイナンバーを従業員から取得する際には、利用目的(「源泉徴収票作成」「健康保険・厚生年金保険届出」「雇用保険届出」)を伝えましょう。
 - マイナンバーを従業員から取得する際には、番号が間違っていないかの確認と身元の確認が必要です。
- ①顔写真の付いている「個人番号カード」か、②10月から届くマイナンバーが書いてある「通知カード」と「運転免許証」などで確認を行いましょ。
- ※従業員で身元の確認が十分できている場合は、番号だけ確認してください。
- ※アルバイトやパートの方も、マイナンバーの番号確認や身元確認が必要となります。



【マイナンバーの管理・保管】

- マイナンバーが記載された書類は、カギがかかる棚や引き出しに大切に保管するようにしましょう。無理にパソコンを購入する必要はありません。
- パソコンがインターネットに接続されている場合は、ウィルス対策ソフトを最新版に更新するなどセキュリティ対策を行いましょ。
- 従業員の退職や契約の終了などでマイナンバーが必要なくなったら、細かく裁断するなどマイナンバーの書いてある書類を廃棄しましょう。パソコンに入っているマイナンバーも削除しましょ。

マイナンバー制度導入の流れ



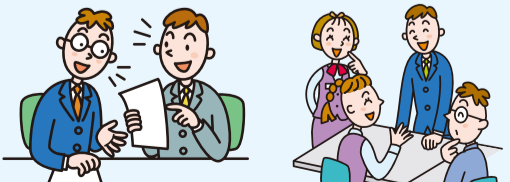
マイナンバーに関する

ホームページやコールセンターがあります。

もっと詳しく知りたい方は

マイナンバー 検索

<http://www.cas.go.jp/jp/seisaku/bangoseido/>



又は 0570-20-0178 へお問い合わせください。
(受付時間) 土日祝日、年末年始を除く 9:30~17:30



結果報告会の様子

当所商業委員会(長田幸子委員長)が主催する「まちゼミ」が主催する第6回まちゼミの結果報告会が、11月8日(土)に開催された。

まちゼミ 参加者増加中! 第6回まちゼミ結果報告会

告知が行われた。今回のまちゼミでは37事業所44講座が開講。680名が参加し、前回参加者の564名を大きく上回った。参加者の内、約半数にあたる326名の方が、まちゼミで初めてお店に来店したと回答しており、お店を知って貰うきっかけ作りとして成果を上げている。



神輿を担ぐ青葉睦会の皆さんと宮坂会頭

晴天に恵まれ、盛大に開催! 第40回茅野どんばん。今年で第3回を迎え、毎年多くの方にご来場いただいているジヨブタウンが催された。茅野市民館周辺では、茅野どんばんが8月8日(土)茅野市民館前から市役所通りにて開催された。多くの子供たちが、看護師・美容師・警察などの仕事体験を楽しんだ。また、ヨーヨーすくいや、「ギネス非公認! 日本一の流し」ところてんにも多くの来場者があった。



創業体験談を語る太田伊智雄氏

諏訪地域(岡谷、下諏訪、諏訪、茅野)の市町、商工会議所、金融機関が企画して進める「諏訪地区創業スクール」の開講に先立ち、先月23日、体験セミナーがテクノプラザおか

開業へ向けてはじめての一步 創業スクール体験講座

やで開催され、創業希望者等20名が参加した。セミナーでは、本講座カリキュラムの説明後、創業体験談として、(有)山猫亭(下諏訪町)を創業した太田伊智雄氏が、創業・経営にあたっての人脉や信条などを親しみやすく語った。その中で、「得意な事」はそのうち飽きて事業が継続しないから、商売にするには「好きな事」にした方がよいなどアドバイスを行った。体験終了後、本スクール全体をコーディネートする中小企業診断士の宮澤俊基氏が、「経営者はタイミングを逃さないこと」が重要とし、「本スクールは、ビジネスに必要な協力者、仲間、地に足のついたプラン、本気でやる意思確認、必要な諸知識習得にはとても良い機会、是非今回受講して下さい」と参加者にエールを送った。本スクールは8月29日(土)スタート、11月14日まで、全8回の予定で行われる。



世界中から駆け付けた演奏者達 (写真提供:長野日报社)

炎のコバケンが熱演 蓼科高原みずなら音楽祭閉幕。先月2日、茅野市民館マルチホールで「コバケンとその仲間たちオーケストラ」が演奏された。今年で5回目となる(主催:蓼科高原みずなら音楽祭実行委員会・実行委員長宮坂孝雄)。本音楽祭は世界的な指揮者であるコバケンこと小林研一郎氏の「知的障害をもつ人達も、コンサート会場で健常者と一緒に音楽の感動を体験してもらいたい」との想いから、出演者・運営スタッフ全員がボランティアで参加している。今回のコンサート会場は満席となり、障害者約100名も招待された。当会議所では賛同いただいた会員事業所によるスポンサー支援、茅野駅周辺のフラッグ飾り付け、地元への広報活動などを協力している。

ワンランク上のスタイリッシュホテル

CANDEO HOTELS

カンデオホテルズ

茅野市中沖2-7 TEL 0266-71-1300

信濃路遊勝

そばのさと

数量限定 無製粉 直搦ね 細切り蕎麦

茅野市塚原2-15-16 TEL 0266-73-0209

営業時間 ■AM11:00~売り切れ次第終了 定休日 ■木曜日

やさしくて力持ちのガソリンです

synergy F-1

ガソリン・灯油 軽油・重油 暖房機・消火器

城山店(城山団地入口) ノバ仲町店(スポーツ公園通り) 諏訪90店(宮川新井交差点)

ファミリーなメガネ&時計、宝石、補聴器、印章の専門店

サンス

店前駐車場完備

茅野駅前本通り ☎ 72-2286

営業時間/AM9:30~PM7:00 (月曜日定休日)

四季を奏でる 自然との出逢い

蓼科グリーンビュー開発(株)

八ヶ岳に暮らす別荘・永住向き 不動産の総合窓口

長野県茅野市本町西5番23号

電話 0266(72)1182

e-mail tatesina@dream.ocn.ne.jp

刈払機 スチール・ゼノア・新タイプ・共立

世界を超一流メーカー チェンソー

スチール・バスカパーナ・ゼノア・新タイプ・共立

スチールチェーン MS170(30.1ccバー30cm) 28,900円(税別)より

明治27年創業・機械のお求めは、アフターサービス安心の地元・専門店!!

(株)マルモ機械

本社:茅野市本町西 ☎72-2288
 代々木店:茅野市豊平山寺 ☎73-4455
 原支店:原村中新田 ☎79-2919

日曜・祝日も営業!

ジュエリーの修理も承ります

ハーツアートジュエリー

〒391-0013 茅野市宮川 5754-1

TEL 0266-72-9846

FAX 0266-72-9866

- 指輪のサイズ直し K18 ¥2,000~ Pt900 ¥2,500~
- 切れたネックレスの修理 地金 ¥1,200~ パール ¥1,500~
- 新品仕上げ K18 ¥1,600~ Pt900 ¥2,000~

快適な旅をプロデュース

茅野バス観光(株)

〒391-0013 長野県茅野市宮川4313-1

TEL 0266-73-5858 http://www.chinobus.com/



ダンボールでボールをつくる子供たち

茅野・産業振興プラザでは、茅野とんぼんの催し物のひとつとして行われ、毎年参加している。

茅野・産業振興プラザ通信

茅野とんぼん ジョブタウンに出展し大盛況

今年度はダンボールでボールを作るというテーマに、コスモス工業(株)(増澤洋太郎社長)にもご協力いただき市民館マルチホールにもものづくりブースを出展。小学校の子ども達を対象で、予定した80人分の整理券は受付開始15分程度でなくなるほど大盛況。参加した子供たちは小学校の低学年がほとんどで、組み立てた後の色塗りやシール貼りに夢中になり、時間いっぱい楽しんだ。来年もまた子供たちにもものづくりの楽しさを味わってもらえるように、出展を検討する。



北八ヶ岳ロープウェイ

当所観光委員会と茅野市観光協会ホスピタリティ向上委員会(両委員)の

観光市民サービスデー 当選者へ無料招待券を発送

長米川正利)では、先月10日「茅野市主要観光施設市民サービスデー」の応募を締め切り、当選者へ「北八ヶ岳ロープウェイ」と「車山高原展望リフト」の無料招待券を各100名ずつ発送した。利用期間は9月1日から10月末日まで。本企画は地元に住む人々が地元観光地の素晴らしさを体験していただき、観光客に対する情報提供とホスピタリティ向上が目的。昨年に続き2回目の実施であるが、前回当選者のアンケートでは、長年茅野市に住んでいるが初めて行ったという方も多く、改めて観光地としての素晴らしさを実感したというコメントが多かった。



畑での記念撮影

楽園信州ちの協議会(朝倉平和会長)は8月29日に茅野市への移住希望者向けに行う、物件見学ツアーを開催した。季節に合わせて年4回行われる

夏の物件見学ツアーを開催 野菜収穫体験に笑顔

ツアーには毎回定員を超える応募があるほどの人気。今回の夏のツアーには18組32名が参加。この日は土地や中古住宅合わせて8物件を見学。住宅に関する質問だけでなく、交通等に関する質問も多く寄せられた。夕方には、夏野菜の収穫体験も行われ、普段は出来ない体験に、参加者からも喜びの声が上がった。ツアー終了後には既に茅野市へ移住された移住の先輩との交流を目的とした納涼会も開催され、茅野市の魅力を感じられる一日となった。次回の物件見学ツアーは10月24日に行われる予定。



軽トラ市の様子

茅野TMO(会長宮坂孝雄)茅野商工会議所会頭が主催する軽トラ市が8月23日に開催された。6月

秋の味覚も登場! 第21回軽トラ市開催

から10月までの第4日曜日に、弥生通りで行われる朝市として定着している軽トラ市。この日も、新鮮な夏野菜に加えて、ぶどうなど秋を感じさせる商品も並び、多くの方が買い求めていた。また、最近の軽トラ市では、包丁研ぎやハンドマッサージ体験など販売以外の出店も増えている。茅野シルハットパークローバーカートの無料ポイント引換サービスも引き続き人気を集めており、新たな軽トラ市の魅力のひとつとなっている。

◎軽トラ市	9月27日
	10月25日
◎エキナカ市	9月26日
	9月27日
	10月12日
	11月7日

宝石●時計●メガネ●補聴機器

鐘の鳴る店 **中沢**

〒391-0001 茅野市ちの弥生通り TEL72-3677

良いお酒は郷土の誇り

清酒 **ダイヤモンド菊**

長野県教育設備充実運動参加商品

茅野市ちの横内.TEL72-2118 FAX72-2780

南新電気工業株式会社

【営業品目】
電気・エアコン・床暖房・蓄熱床暖房・太陽光発電システム・電話通信・放送設備工事

◀太陽光パネル設置例
▼照明器具取付例

本社 長野県茅野市塚原二丁目4番3号(〒391-0002)
TEL:(0266)72-4158(代) / FAX:(0266)73-5881
営業所 諏訪(営):(0266)52-4158 / 下諏訪(営):(0266)27-2788
岡谷(営):(0266)21-5270 / 塩尻(営):(0263)51-8116

雇用のミスマッチをなくします

企業と人をつなぐ

☆適材人材派遣☆

株式会社 アーバンテック
特定人材派遣業 (特20-14-0015)

お問い合わせ
http://www.lcv.ne.jp/~urbantec
茅野商工会議所会館 3F **TEL 82-8233**

旬の素材と彩りを生かす老舗の味の数々
昼の部のお食事どうぞ。

割烹 **奇界**

茅野市豊平1567-1 TEL72-3133

相続無料相談会実施中!

相続税の基礎控除が大幅に縮小
(平成27年1月1日以後の相続から適用)

相続税が気になる方、生前対策をお考えの方
TEL:0266-72-5060 茅野市本町西1-40

税理士法人 柳澤会計

くつろぎに
チェック・イン
ビジネス&リゾートステーション

ちのスカイビューホテル

〒391-0002 茅野市塚原2丁目3796-1 (0266)71-1010

割烹 **森の家** 送迎致します。

茅野市ちの駅前 ちの駅より歩いて2分
TEL0266-72-6543 FAX0266-73-0707

経営・金融相談

11月11日(水)日本政策金融公庫PM1時30分〜3時30分 税務1時00分〜4時00分

茅野市塚原一三二〇〇

茅野商工会議所

消費税軽減対策セミナー 部下の主体性を引き出すスキルを習得する コーチング研修



■講座内容■

1. コーチングとは (1)育成における自分の役割を考える (2)コーチングの基本的な考え方 (3)コーチングの前提 (4)コーチングの効果 (5)「ティーチング」と「コーチング」の違い
2. コーチングにおける心構え (1)人に対する「プラス思考」 (2)部下・後輩の長所を見つける (3)部下・後輩の目標を定める
3. コーチングスキルの習得 (1)「傾聴のスキル」とは (2)「質問のスキル」とは (3)「承認のスキル」とは ①〜④まで (4)「承認のスキル」とは ②〜④まで
4. 目標設定の支援〜GROWモデル
5. ロールプレイング 上司役と部下役に分かれて、ロールプレイング。良い点と改善点を、部下役からフィードバック。

日時●平成27年10月10日(土) 9:00~16:00

会場●茅野商工会議所 4F 大会議室

対象●経営者、管理職、リーダー、後継者、管理職候補、リーダー候補など

受講料●無料

定員●30名(先着順) 昼食は各自ご持参ください。

講師●株式会社インソース 平泉 由美氏

[主催]茅野商工会議所(工業委員会)、茅野・産業振興プラザ [後援]茅野市精密工業連合会

申込み・問い合わせ:茅野商工会議所

TEL.72-2800 <http://www.chinocci.or.jp/> 申込み期限9月25日(金)

利益に繋がる知的財産活用セミナー ~知らないと損する!基礎知識から実践対応まで~

日頃の製品・部品の開発、製造や販売、顧客との取引などのビジネス活動において、知的財産を軽視した場合には、損失に繋がる危険性が少なくありません。このようなビジネス活動の中で、知っておきたい知的財産の基礎知識、リスク回避を解説し、知的財産権を上手に活用することによって利益貢献に繋がるヒントをご紹介します。

【主な内容】

- 知的財産について ■知的財産を軽視したトラブル事例・トラブルの原因と対策
- 開発製品(部品)の特許戦略・戦術 ■取引先などへのノウハウ流出防止策
- 特許出願の効果的な使い方 ■他社の特許を活用し、技術開発の効率化を図る
- 手数料が安くなる中小企業向け「減免制度」について

講師●富澤 正氏 ■一般社団法人 長野県発明協会 知財総合支援窓口 知財アドバイザー ■企業の知的財産管理・特許支援事業等約40年の実務経験

日時●平成27年10月30日(金) 15:30~17:30

会場●茅野商工会議所 大会議室

定員●40名(法人・個人事業主・個人など どなたでも参加可能)

参加料●無料

[主催]茅野商工会議所(工業委員会)、茅野・産業振興プラザ [後援]茅野市精密工業連合会

申込み・問い合わせ:茅野商工会議所

TEL.72-2800 <http://www.chinocci.or.jp/> (10/16(金)締切)

編文の里 茅野
ハッピークローバーカード

毎月10日はポイント3倍
満点カード1枚で500円のお買い物ができます
100円で1ポイント差し上げます

茅野シール協同組合
住所:茅野市塚原1-3-20
☎:0266-72-2346

税理士会 諏訪支部
無料税務相談所
開設のお知らせ

日時●10月14日(水) / 11月11日(水) / 12月9日(水)
午前10時~正午
場所●下諏訪商工会議所会館2F 税理士会事務局
(下諏訪町4611 TEL.28-6666)
予約●事前に電話でお申込み下さい。

BLOG

シニアという言葉... 耳にすることがある。4月に100歳の日本の女性が世界で初めて水泳の100歳以上で1,500メートル自由形を完泳。5月に92歳のアメリカ人女性がフルマラソンを7時間24分で完走。女性強し!! 65歳以上の人口は約3,300万人。その半分が何らかのスポーツを行っているといわれる。私の先輩も出ている東京マラソンの出走者は約35,000人で60歳以上が7.4%。ちなみに15歳の最高齢完走者は男性90歳、女性80歳。シニアの趣味の多様化するなかでギャンブル系依存症の人たちも増え、年金をつぎ込み生活に陥る話もあり、シニアが自由な時間をどの様に過ごすか、60歳を過ぎ、趣味、遊びの新潮流を捜し見出し、伸ばし、役立てることを考える様に近ごろなってきた自分にシヨック。

資金手当てはお早目に
日本政策金融公庫のマル経資金をご利用下さい

▼仕入、買掛金決済などの「運転資金」・事業用車輛の購入、工場や店舗の増改築などの「設備資金」にご利用いただけます。

融資利率	年率1.25%(平成27年9月1日現在)		
担保・保証人	不要	融資限度額	2,000万円
ご返済期間 (うち据置期間)	運転資金	設備資金	
	7年以内(1年以内)	10年以内(2年以内)	

●ご相談・お申込みは...商工会議所相談課へ TEL 72-2800

持病があってもOK! アクサの「OKシリーズ」

一生の医療保障 長期の死亡保障

一生保障 医療保険 OKメディカル
限定告知型終身医療保険(無解約払戻金型)

長期保障 定期保険 OKライフ
限定告知型定期保険(低払いもどし金型)

AXA アクサ生命
redefining / standards

AXA-A1-1503-0534/9F7

●お引受には所定の条件があります。ご検討の際には、「重要事項説明書(契約概要・注意喚起情報・その他重要なお知らせ)」のご契約のしおり・約款を必ずご覧ください。
●アクサ生命は、商工会議所と協力し、会員事務所の各種ニーズ(弔慰金・見舞金制度、退職金制度、リスク対策や事業承継など)を共済制度/福祉制度でサポートしています。

松本支社 諏訪営業所 〒392-0023 諏訪市小和田南14-7 諏訪商工会館3F TEL 0266-53-8955(代)

荒廃農地をなくし
蕎麦の花咲く郷づくり。
是非、地元産そばを味わってください。
農業法人 (株)ハヶ岳麓蕎麦園
TEL.76-3626

防災倉庫にいかがですか?
防災 無洗米
一升入(1.4kg)

災害で水道がストップする事があるので常にペットボトルの水を用意しておきましょう。

このおコメ1袋に2Lのペットボトルの水1本入れてそのまま炊きください。

蓼科精米センター
長野県茅野市宮川4681番地
☎0120-029658

大型コインランドリー
シャボロ

雨の日も安心。スニーカー専用機、洗剤もあります。夏布団・毛布も洗えます。

営業時間
AM 7:00~PM 11:00
(年中無休)

株式会社 オガ
お問い合わせ先 TEL 0266-72-5016
アドニスガーデン1F