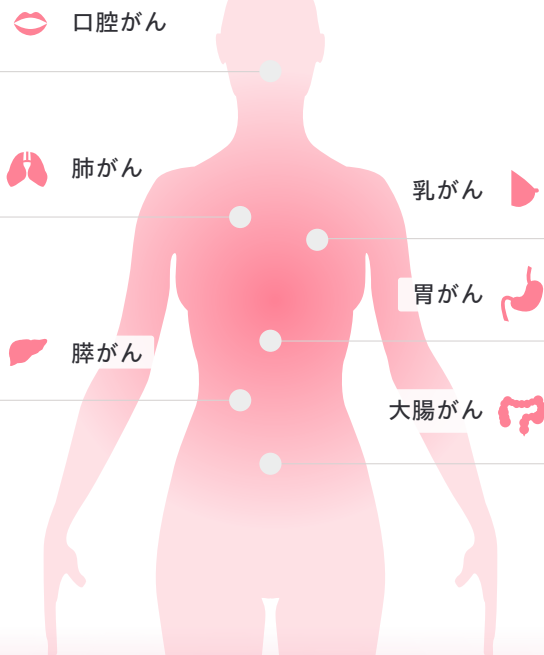


SalivaChecker®

サリバチェッカー

だ液を採取、ポストへ投函。

6 種のがんリスクを評価。
 膵がんも早期ステージから



累計受検者数
11 万人突破

医療機関導入
1,700 以上

XTC JAPAN 2025
優勝

だ液を採取、ポストに投函 **かんたん 3** ステップ

1
だ液を採取

2
ポストへ投函

3
検査結果

検査手順の
ご紹介

だ液だけで手軽に検査

専用キットを使って簡単にだ液を採取。5分程度で終了します。忙しい方でも手軽に検査を受けられます。

体への負担なく検査可能

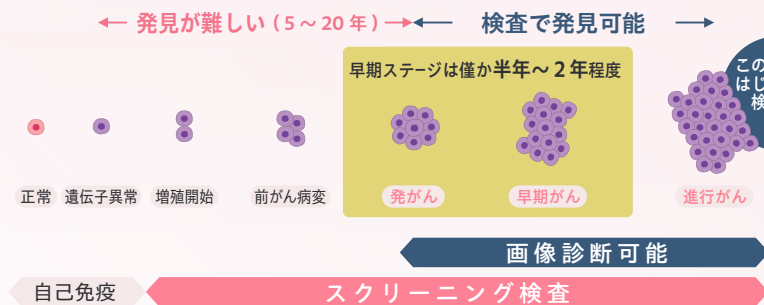
少量のだ液を採取するだけなので、体への負担がありません。血液検査など痛みが苦手な方でも安心して受けられます。

「今のリスク」が分かるレポート

遺伝子検査のような生涯的可能性ではなく「検査時点でのがんのリスク」についてグラフやチャートでレポートします。

がんは待ってくれない **がんの進行スピード例**

がんは進行すると成長が速くなるため、早期発見が極めて重要です。そのため、生活習慣の改善や検診の活用を通じて、がん化するリスクがある段階から適切に管理することが大切です。



がんは**早期発見**が大切

SalivaChecker®
6 種のがんリスクを評価
 膵がんも早期ステージから



茅野商工会議所会員限定特別価格でのご案内

① 通常価格

公式サイトで
お申し込みの場合 ~~26,400~~ 円 (税込)

② 商工会議所会員 特別価格

特別価格 1名につき
15,000 円 (税込)

さらにお得に!

③ 商工会議所会員 且つ 当所生命共済加入の場合

当所生命共済 (定期保険団体型) に加入の方は茅野商工会議所が負担することにより

生命共済の詳細はこちら



13,000 円 (税込)

ご提供いたします。

サリバチェッカー 検査の流れ

内容物

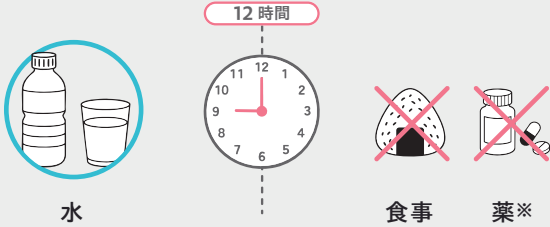
! 検査キットのキャップは、だ液採取前に閉めないでください



検査前日・当日の準備

前日

翌日のだ液採取までの12時間の間は、水以外の飲食、薬の服用はしないでください



※採取前12時間の間薬の服用が必要な方は、事前に医師等にご相談ください

当日

- 体調が悪い(風邪・発熱・炎症等)場合は、回復してから採取しましょう
- 午前中の採取をお願いします

起床後

- 採取1時間前までに、歯みがきを済ませてください
- 出血をとまなうような歯の手入れや、入れ歯安定剤の使用は控えてください
- 朝食、服薬は控えてください

採取1時間前

以下も控えてください

× 激しい運動 × 喫煙 × うがい薬

採取15分前

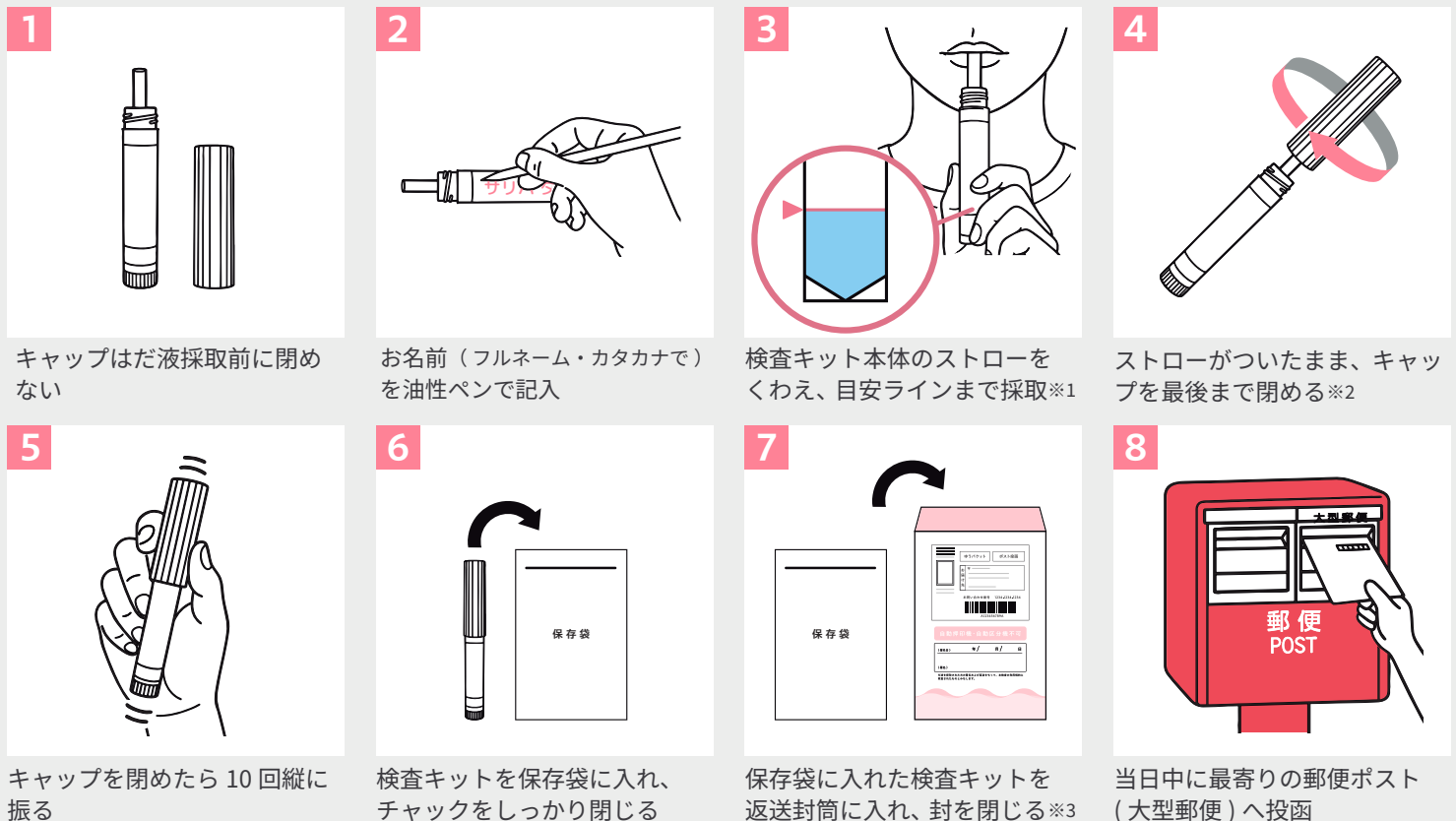
コップ半分程度のお水を飲んでいただくか、軽くお口をゆすいでおくとだ液がでやすくなります



検査手順

採取手順は動画でもご確認いただけます。

<https://www.salivachecker.com/collectmovie/>



※1: だ液以外のものを入れない、だ液は少なくとも多くてもNG
※2: 一度閉めたキャップは開けない
※3: 封筒裏面のチェック項目を確かめ、封筒表面の署名欄に記入

「サリバチェッカー」購入申込書

茅野商工会議所 総務振興課 行

申込フォーム

当所ホームページ（<https://chinocci.or.jp/>）にアクセスし、サリバチェッカーのページから申込フォームにより送信して頂くか、下記に必要事項を記入し、FAX（0266-72-9030）でお申し込みください。



お申込後、申込者情報等の確認のため、改めて記載いただいたメールアドレス宛にご案内させていただきます。

～ F A X 用 お 申 込 書 ～ 茅野商工会議所 総務振興課 行

※全て必須項目です。漏れのないようご記入ください。

事業所名	
ご担当者氏名	
ご担当者様メールアドレス	@
ご担当者様電話番号	() —
申込者数	名

※全て必須項目です。漏れのないようご入力ください。

※検査キットの郵送先は職場・個人宅がそれぞれ選択できます。

※お申込人数確定後、当所より請求書を送付いたします。（ご入金後検査キット発注）

※発注後のキャンセルは承ることが出来ませんのでご了承ください。

お問い合わせ

茅野商工会議所 総務振興課

TEL：0266-72-2800 MAIL：info@chinocci.or.jp

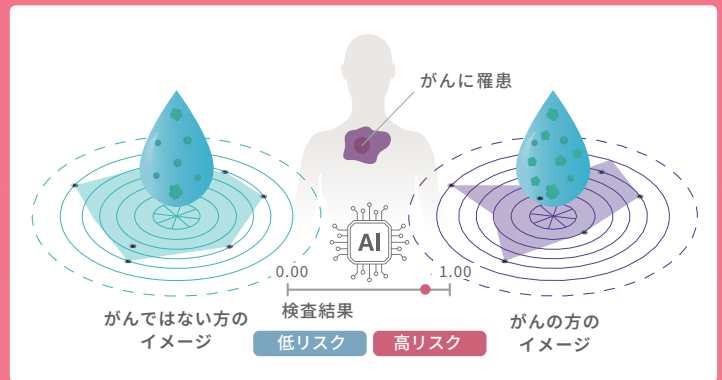
当所生命共済（定期保険団体型）およびアクサ生命保険株式会社（以下「アクサ生命」）の保険契約の加入を条件とした追加割引適用の可否確認のために、当所からアクサ生命に、申込書に記載の個人情報を開示し、アクサ生命から加入状況情報の提供を受けます。これについて、本申込書の提出を以て同意いただいたものとします。

サリバテッカーはAI（学習モデル）を用い、測定だ液中の代謝物の特徴を解析

Q どうしてだ液からがんのリスクがわかるのか

A がんにかかると、だ液中の代謝物に変化するから

だ液は「身体の鏡」といわれ、血液や尿と同じように健康状態の指標となる多くの情報を含みます。これまでの研究から、がんに罹ることで、ポリアミンをはじめとただ液中に含まれる代謝物の特徴が変化することが分かっています。サリバテッカーではAI（学習モデル）を用い、測定だ液中の代謝物の特徴が、がんの方とがんではない方のどちらに近いかを解析することで、がんのリスクを評価します。



研究に裏打ちされた、確かな信頼を



慶應義塾大学先端生命科学研究所の研究と臨床データに基づき開発。消化器外科医の代表の想いと科学的根拠のあるリスク評価です。

おかげさまで、ご好評につき
商工会・商工会議所様 全国へ展開中

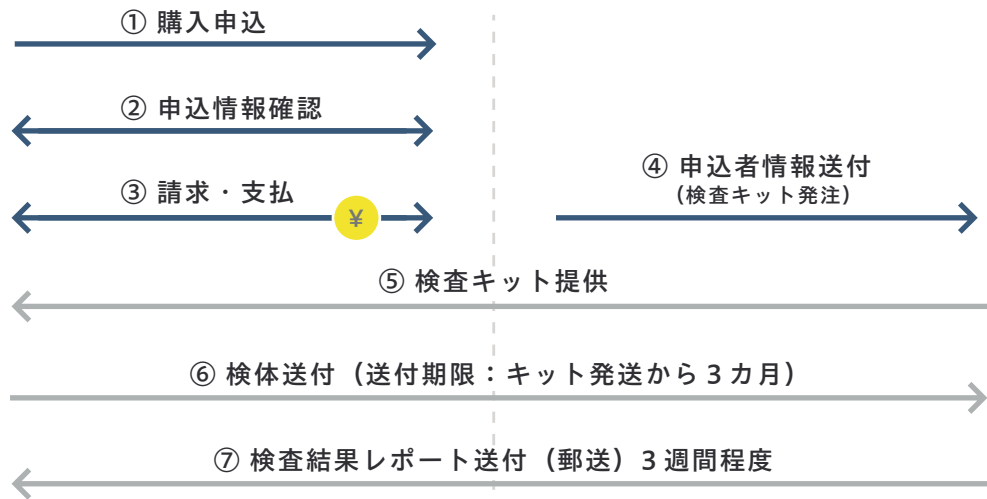
お申し込み後の流れ



会員様
(構成員 or ご家族)



茅野商工会議所



採取キット提出期限：キット発送から3ヶ月

※期限内にご提出いただけない場合は、検査結果をお返すことができません。

〈注意事項〉

- 1) 本検査は遺伝子検査のように将来的な罹患リスクを調べるものではなく、今現在、がん罹患している可能性を調べる検査です。また、本検査により得られる情報は医師の診断に代わるものではありません。
- 2) 本検査は次に当てはまる方はリスク評価結果が影響を受ける可能性があります。
 - 妊娠中・授乳中の方 ● 発熱など炎症に伴う症状がある方 ● 自己免疫性疾患(潰瘍性大腸炎・リウマチ等)を有する方
 - ドライマウス・シェーグレン症候群の方 ● 検査前の注意事項を守れていない方
 - がん治療中(手術・抗がん剤治療・放射線治療)の方、その他疾患による手術を受けた方
- 3) だ液採取前日から食事等の制限があります。
- 4) 本検査結果のリスク評価結果にかかわらず身体に何らかの自覚症状がある場合は速やかに医療機関を受診ください。

検査キット開発元/検査・測定機関

SalivaTech 株式会社サリバテック 住所/山形県鶴岡市覚岸寺字水上 246 番地 2

商品トラブル、不具合の場合

検査キットに瑕疵がある場合、弊社負担で交換を承ります。また、お客様都合による返品はお受けできません。

その他
注意事項

- 海外発送は行っていません。● 一部の離島はサービス対象外となります。● 時間指定はできません。
- 弊社より発送前に限り、検査のキャンセルが可能です。サリバテックのホームページよりご連絡ください。● 宅配ボックス完備のマンション・アパートにお住まいの際は、宅配ボックスにお届けさせて頂く場合がございます。予めご了承ください。

お問い合わせ

